

Manual

Conversor USB x Serial Rs232



CÓDIGO: 50837



CÓDIGO: 50858



CÓDIGO: 50859

Imagem meramente ilustrativa

Entre em contato:

Suporte Técnico

MSN ou E-mail
suporte@labramo.com.br

Telefone
(11) 4035-2500

Skype
[suporte_labramo](https://www.skype.com/join/suporte_labramo)

Comercial

E-mail
labramo@labramo.com.br

Telefone
(11) 4035-2500

Clique nos produtos Lábramo Centronics e conheça nossa linha completa:

Cabos

[Cabos para Computadores e Acessórios](#)

Comutadores

[Comutadores KVM](#)

USB e FireWire

[Produtos USB e Firewire](#)

Conversores e Amplificadores

[Conversores de Dados e Amplificador de Sinais](#)

Eletricidade e Condicionamento

[Protetores DPS e Filtros de Linha](#)
[EnergySaver](#)

Telecom

[Cabos e Conexões para Telefonia](#)
[Protetores para Telefonia](#)
[Micro Filtros ADSL](#)

Network

[Produtos para Redes](#)
[Splitter de rede - Buddy](#)

Vídeo, Som e Segurança

[Divisor Vídeo Splitter](#)
[Conversor de Vídeo PC-TV](#)

Conectores e Fios

[Conectores](#)
[Fios e Cabos](#)
[Ferramentas e Acessórios](#)

Interfaces

[Interfaces de Computadores](#)

Protetores DPS

[Protetores DPS para Elétrica](#)
[Protetores para Telefonia](#)
[Protetores para Redes](#)

Especificações técnicas

CÓDIGO: 50837, 50858, 50859

Conversor USB x Serial Rs232 Db9 macho

Conversor USB x Serial Rs232 - Código: 50837 - 47cm

- Totalmente compatível com USB.
- Auto alimentação de energia.
- Não ocupa IRQs, solucionando possíveis conflitos.
- Máxima taxa de transferência **500 Kbps**
- Compatível com:

Windows98/SE/ME/2000/2003/XP/VISTA.



Conversor USB x Serial Rs232 - Código: 50858 - 1,8mts

- Totalmente compatível com USB.
- Auto alimentação de energia.
- Não ocupa IRQs, solucionando possíveis conflitos.
- Máxima taxa de transferência **500 Kbps**
- Compatível com:

Windows98/SE/ME/2000/2003/XP/VISTA.



Conversor USB x Serial Rs232 - Código: 50859 - 1,8mts

- Totalmente compatível com USB.
- Auto alimentação de energia.
- Não ocupa IRQs, solucionando possíveis conflitos.
- Máxima taxa de transferência **1000 Kbps**
- Compatível com:

Windows98/SE/ME/2000/2003/XP/VISTA.



Instalação da Interface

Ambiente Windows 98, Windows XP e Windows Vista

Conversor USB x Serial Rs232 - Código: 50837 - 47cm

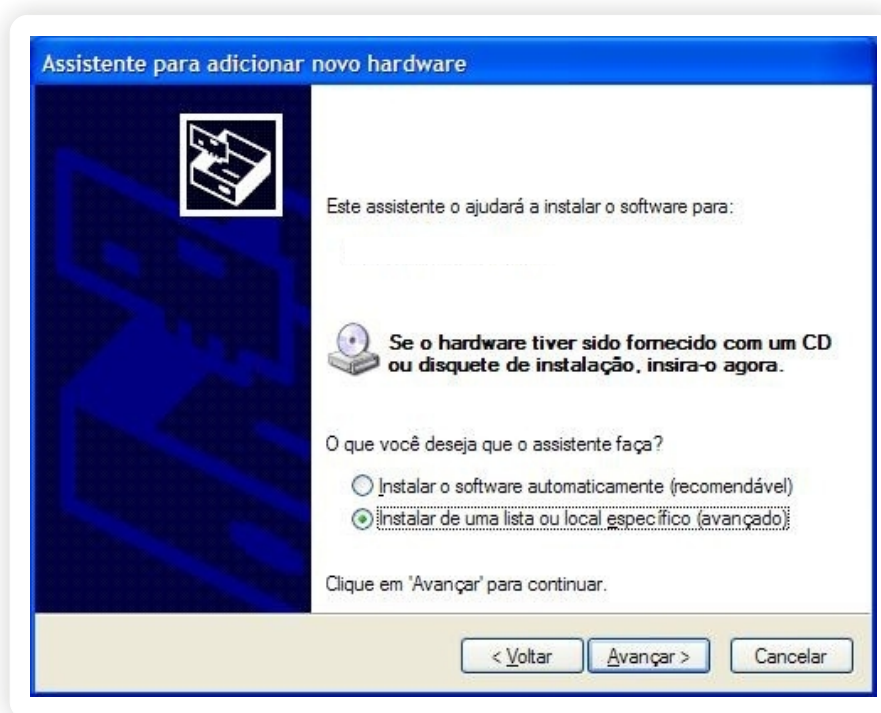
- Antes de instalar o conversor em seu computador desenrole totalmente o seu cabo, **(ATENÇÃO NÃO CONECTE O CONVERSOR EM SEU PC COM O CABO ENROLADO)**.
- Ainda não conecte o conversor USB x Serial na entrada USB, primeiro temos que instalar o driver para que o Microsoft Windows reconheça o mesmo após conectar .
- Coloque o CD Lábramo em seu leitor de CD/DVD, abra a pasta correspondente ao código do seu produto, (caso não saiba o código de seu produto, abra o CD Lábramo e abra o arquivo **“COMO VERIFICAR O CÓDIGO DO SEU PRODUTO.JPG”**), abra a pasta do código correspondente ao seu produto e execute o arquivo **DRIVER**, Exemplo: **(CDROM:\Labramo\50837\Win98SE_2000_2003_Xp (32bits)\Driver.exe)**.
- Ao terminar a instalação do driver seu computador deve ser reinicializado, após a reinicialização você pode conectar o conversor USB x Serial na porta USB de seu computador. Aguarde até que a instalação do mesmo seja feita automaticamente, ao seu término aparecerá uma mensagem de **“Seu hardware foi instalado corretamente”**. Entre em **“PAINEL DE CONTROLE>GERENCIADOR DE DISPOSITIVOS”** e verifique em Portas (COM & LPT) em qual porta o conversor foi instalado, agora configure a COM(?) desejada para o funcionamento de seu equipamento, feito isso o processo de instalação está finalizado.

Conversor USB x Serial Rs232 - Código: 50858 - 1,8mts

- Antes de instalar o conversor em seu computador desenrole totalmente o seu cabo, **(ATENÇÃO NÃO CONECTE O CONVERSOR EM SEU PC COM O CABO ENROLADO)**.
- Inicie a instalação de nosso produto fisicamente, conectando-o o conversor a uma porta USB disponível em seu PC
- Após conectado fisicamente, inicie seu sistema operacional normalmente, após o carregamento por completo do mesmo, nosso produto em questão será identificado automaticamente e o processo de instalação será iniciado, marque a opção **“Não, não agora”** e avance, pois a instalação será efetuada a partir do CD de instalação, e não do Windows Update.

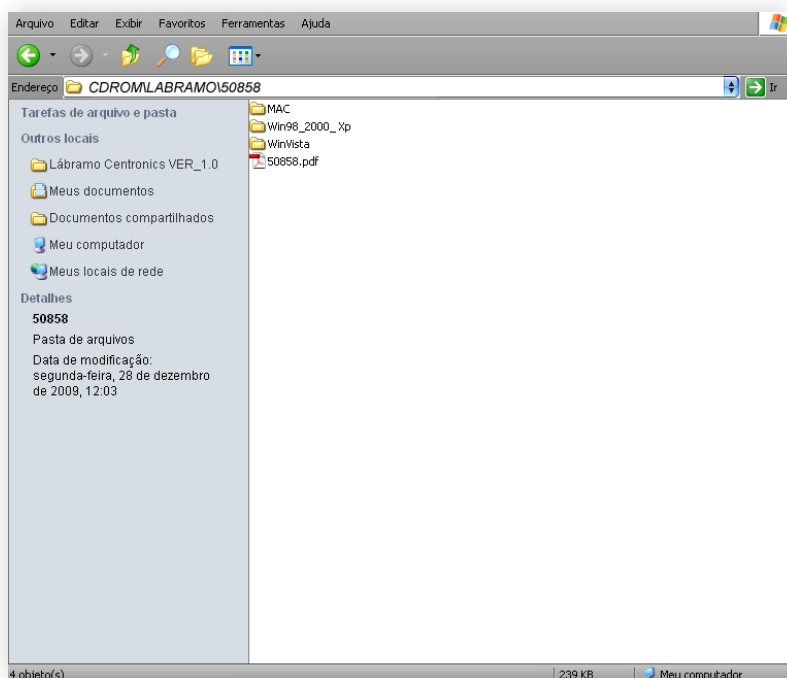


- Na tela de instalação seguinte será questionado qual o modo de instalação do dispositivo, a instalação de alguns produtos da Lábramo Centronics são feitas em sua grande maioria no formato “busca de arquivos”, onde se aponta especificamente o local com o conteúdo de instalação para o sistema operacional desejado, e não automaticamente por busca no CD, conforme segue abaixo.



- Nessa etapa indicaremos o local onde se encontra o conteúdo de instalação para o sistema operacional Windows, marque a opção “incluir esse local na pesquisa” e clique no botão “procurar” de sua janela de instalação, busque pelo local:

(CDROM:\Lábramo\50858)



- Aguarde até que a instalação do mesmo seja feita automaticamente, ao seu término aparecerá uma mensagem de **“Seu hardware foi instalado corretamente”**. Entre em **“PAINEL DE CONTROLE>GERENCIADOR DE DISPOSITIVOS”** e verifique em Portas (COM & LPT) em qual porta o conversor foi instalado, agora configure a COM(?) desejada para o funcionamento de seu equipamento, feito isso o processo de instalação está finalizado.

Conversor USB x Serial Rs232 - Código: 50859 - 1,8mts

- Antes de instalar o conversor em seu computador desenrole totalmente o seu cabo, **(ATENÇÃO NÃO CONECTE O CONVERSOR EM SEU PC COM O CABO ENROLADO)**.
- Ainda não conecte o conversor USB x Serial na entrada USB, primeiro temos que instalar o driver para que o Microsoft Windows reconheça o mesmo após conectar.
- Coloque o CD Lábramo em seu leitor de CD/DVD, abra a pasta correspondente ao código do seu produto, (caso não saiba o código de seu produto, abra o CD Lábramo e abra o arquivo **“COMO VERIFICAR O CÓDIGO DO SEU PRODUTO.JPG”**), abra a pasta do código correspondente ao seu produto e execute o arquivo **DRIVER**, Exemplo: **(CDROM:\Labramo\50859\Windows\Driver.exe)**.
- Ao terminar a instalação do driver seu computador deve ser reinicializado, após a reinicialização você pode conectar o conversor USB x Serial na porta USB de seu computador. Aguarde até que a instalação do mesmo seja feita automaticamente, ao seu término aparecerá uma mensagem de **“Seu hardware foi instalado corretamente”**. Entre em **“PAINEL DE CONTROLE>GERENCIADOR DE DISPOSITIVOS”** e verifique em Portas (COM & LPT) em qual porta o conversor foi instalado, agora configure a COM(?) desejada para o funcionamento de seu equipamento, feito isso o processo de instalação está finalizado.